

POHLED SEVERNÍ



LEGENDA POVRCHOVÝCH MATERIÁLŮ

Fasáda - původní omítka, bez zateplení lokální opravy + sanační opatření, nový exteriérový nátěr, barva bílá lomená

Venkovní okna a dveře - nové výplně - dřevěná se zasklením izolačním trojsklem (sklo bez zabarvení), materiál dub, rám ve světle béžové, případně bílé barvě

Střešní krytina - nová - falcovaný plech, případně šablony se stojatou drážkou, barva světlé šedá

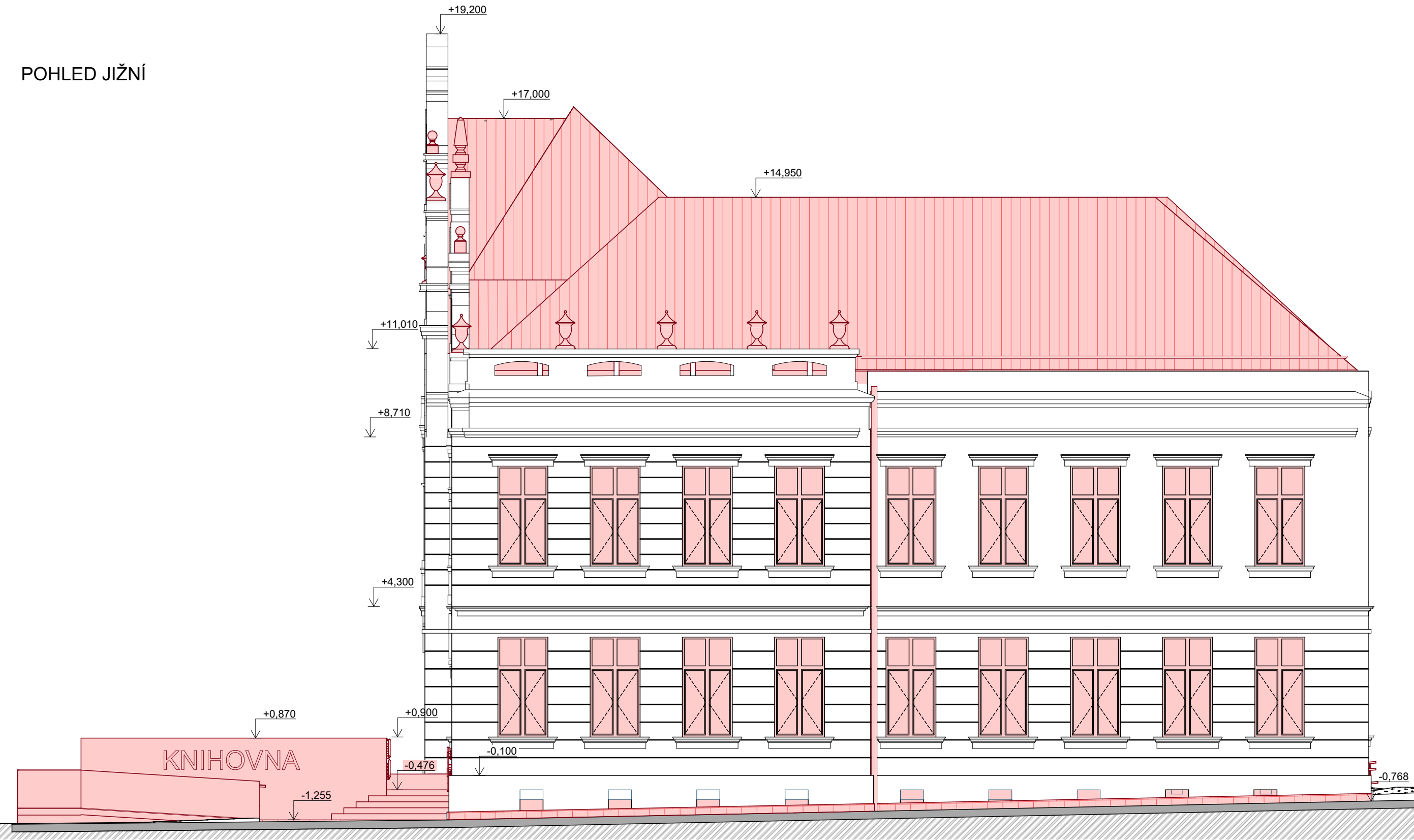
Klempířské prvky (venkovní parapety, střešní svody, lemování střech apod.) - nové - hliníkový plech, barva bílá

Vstupní cesta k hlavnímu vchodu - mlatový povrch

Okapové chodníky - kamenná dlažba, čtverce, barva světlé šedá

Vstupní schodiště a betonové zidky kolem ramp - prefabrikované stupně z pohledového betonu, barva světlé šedá. Vřtačovaný nápis „knihovna“ v betonových zidkách.

POHLED JIŽNÍ



REVIZE			
Index	Datum	Změna	Jméno
SCHÉMA OBJEKTU			ORIENTACE SCHÉMATU
± 0,000=332,825 m.n.m Bpv			

<div>QUALITY GROUP</div>		Projekty Realizace Projektový management info@qualitygroup.cz www.qualitygroup.cz		STAVTE CHYTŘE	
STAVBA					
Přestavba ZŠ Náměstí na knihovnu					
MÍSTO STAVBY č.p.340 (ul.Husova) Kopřivnice 742 21		K.Ú.: Kopřivnice [669393] OKRES: Nový Jičín KRAJ: Moravskoslezský kraj			
GENERÁLNÍ PROJEKTANT Quality Group s.r.o., Příkop 843/4, 602 00 Brno IČ: 08879737, DS: yuvn5s8			AUTORIZACE		
PROJEKČNÍ TÝM Vedoucí projektu: Ing. Jana Řežábková HIP: Ing. Tomáš Pulkrábek, Ing. Jiří Šoltés Zpracovatel odborné části: Bc. Veronika Waleczková Zodpovědný projektant: Ing. Jiří Šoltés Architekt: Ing. arch. Pavel Štastný					
STAVEBNÍK - INVESTOR město Kopřivnice Štefánikova 1163/12, 742 21 Kopřivnice					
OBJEKT D.101					
ODBORNÁ ČÁST D.101.01 Architektonicko-stavební řešení			Č. SMLOUVY INVESTORA 202/2024		
			Č. SMLOUVY PROJEKTANTA P-24-006-000		
			DATUM 02/2025		PARÉ
			MĚŘÍTKO 1:100		
NÁZEV DOKUMENTU					
POHLEDY S A J NOVÝ STAV					
KÓD ELEKTRONICKÉ VERZE DOKUMENTU					
stavba	stupeň	část	výkres	profese	název dokumentu
KKO	DUR+DSP	D.101.01	13	ASŘ	Pohled S a J NS
					revize
					00